

SEMINARIO CHILE POTENCIA ALIMENTARIA CHILEALIMENTOS



DIRECON

Ministerio de
Relaciones Exteriores

Gobierno de Chile

MARCELA OTERO FUENTES

DIRECTORA DE ASUNTOS ECONÓMICOS MULTILATERALES
DIRECON

Dic 2016

POLÍTICA COMERCIAL CHILENA

26 ACUERDOS COMERCIALES CON 64 ECONOMÍAS

87%

DEL PIB MUNDIAL

64%

DE LA POBLACIÓN MUNDIAL

- ACUERDOS VIGENTES
- ACUERDOS EN NEGOCIACIÓN



**EXPORTACIONES CHILENAS
DE ALIMENTOS**



EXPORTACIONES CHILENAS DE ALIMENTOS

Año 2015

Los alimentos y bebidas son uno de los sectores más reconocidos de la industria exportadora chilena:

- Representan el 23% de las exportaciones totales
- Representan el 45% de las exportaciones No Cobre.

2015

RECORD EN EXPORTACIONES DE
LOS SECTORES ALIMENTICIOS

- * **ORGÁNICOS** * **VINO TINTO EMBOTELLADO** *
- * **CARNES** * **NUECES** * **CÍTRICOS** *
- * **ACEITE DE OLIVA** * **VINO ESPUMOSO** *
- * **ALMENDRAS** * **MEJILLONES** *
- * **AVELLANAS** * **FRUTA CONGELADA** *
- * **MIEL** *

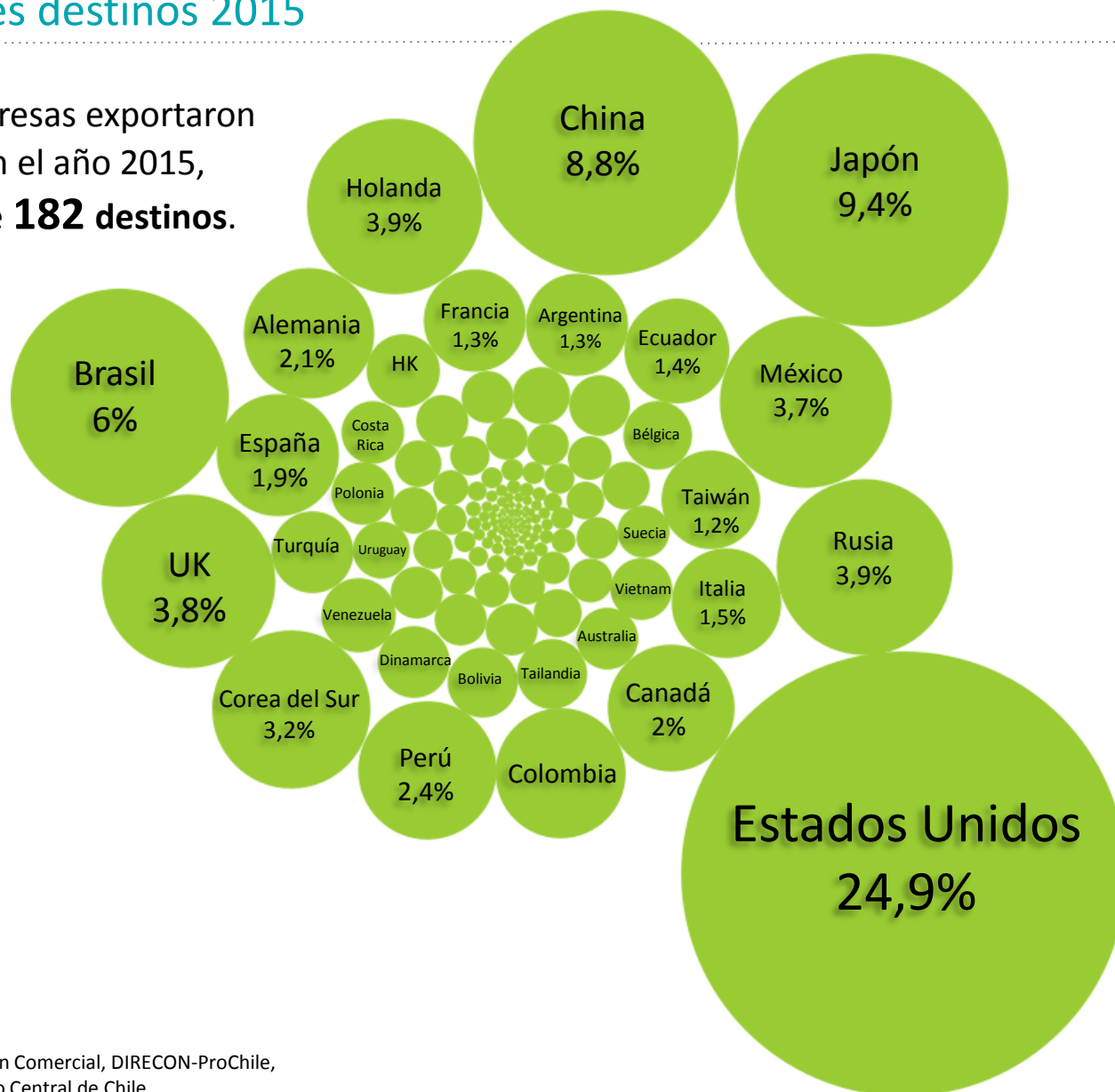
Asia

Fue en 2015 el principal destino de las exportaciones chilenas de alimentos, justificando el 27% de los envíos del rubro. Hace diez años, era América del Norte quien lideraba los envíos del sector, representando el 30,6% de los embarques.

EXPORTACIONES CHILENAS DE ALIMENTOS

Principales destinos 2015

2.126 empresas exportaron alimentos en el año 2015, a un total de **182** destinos.

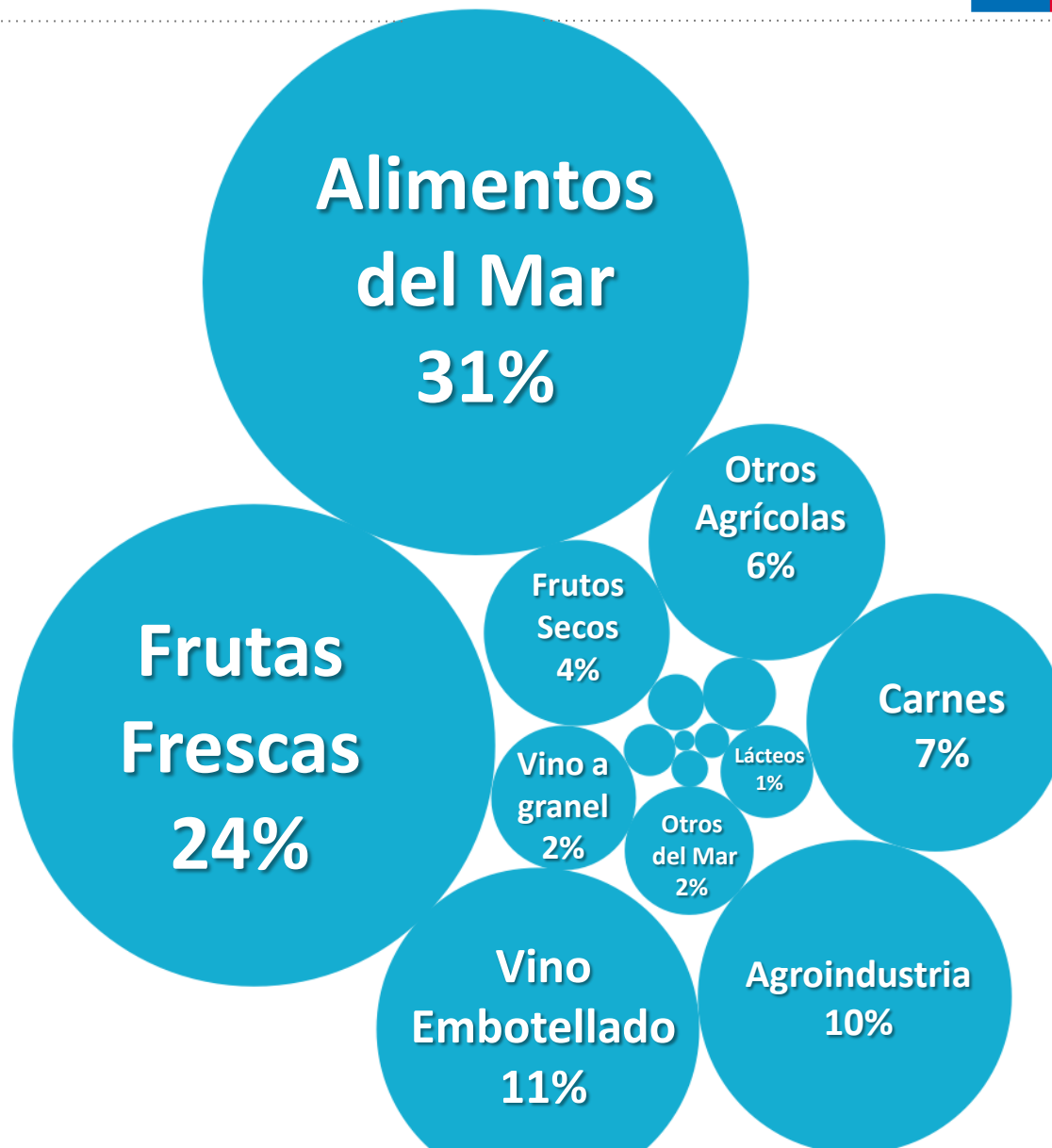


US\$ 14.585
MILLONES

EXPORTACIONES CHILENAS DE ALIMENTOS

Principales sectores 2015

En 2015 se exportaron **890 productos** en la categoría Alimentos



US\$ 14.585
MILLONES

LIDERAZGO EXPORTADOR DE CHILE EN ALIMENTOS 2015

1er

EXPORTADOR MUNDIAL

* UVAS FRESCAS *

* ARÁNDANOS FRESCOS *

* CEREZAS FRESCAS *

* CIRUELAS FRESCAS *

* MANZANAS DESHIDRATADAS *

* CIRUELAS DESHIDRATADAS *

* MEJILLONES *

* FILETE DE SALMÓN CONGELADO *

*

2do

EXPORTADOR MUNDIAL

* FRAMBUESAS CONGELADAS *

* TROZOS DE PAVO CONGELADOS *

* AGAR-AGAR *

* AVELLANAS CON CÁSCARA *

* FILETE DE PEZ ESPADA CONGELADO *

3er

EXPORTADOR MUNDIAL

* PASAS *

* NUECES *

* SAL *

* ALGAS *

* INULINA *

* JUGO DE MANZANA, BRIX > 20 *

LIDERAZGO EXPORTADOR DE CHILE

Posición de Chile como exportador mundial 2005 vs 2015

2005

2015

2005		2015
(US\$ 1 MM) 23	ACEITE DE OLIVA VIRGEN	8 (US\$ 58 MM)
(US\$ 754 MM) 5	VINO EMBOTELLADO	4 (US\$ 1.518 MM)
(US\$ 111 MM) 5	KIWIS FRESCOS	4 (US\$ 231 MM)
(US\$ 0,5 MM) 12	MALTA TOSTADA	4 (US\$ 14 MM)
(US\$ 6 MM) 11	AJOS	7 (US\$ 28 MM)
(US\$ 22 MM) 11	LIMONES	8 (US\$ 97 MM)

Seguridad Alimentaria

Chile es el país líder en América del Sur y El Caribe (2016).



El Índice mide:

- DISPONIBILIDAD
- ACCESIBILIDAD
- CALIDAD

Overall food security rankings in Central & South America

Weighted total of all category scores
(0-100 where 100=most favourable)

Rank		Score /100
1	Chile	74.4
2	Uruguay	68.4
=3	Argentina	68.3
=3	Costa Rica	68.3
5	Brazil	67.6
6	Panama	64.4
7	Colombia	61.0
8	Peru	57.7
9	Ecuador	57.5
10	Venezuela	56.9
11	Dominican Republic	55.1
12	Paraguay	54.2
13	El Salvador	53.3
14	Bolivia	51.6
15	Guatemala	49.6
16	Nicaragua	49.4
17	Honduras	48.2
18	Haiti	29.4

Source: Economist Intelligence Unit

EXPORTACIONES CHILENAS DE ALIMENTOS

Envíos a China (US\$ Millones)

Desde el TLC, las exportaciones chilenas de alimentos a China se han multiplicado **10 VECES**.

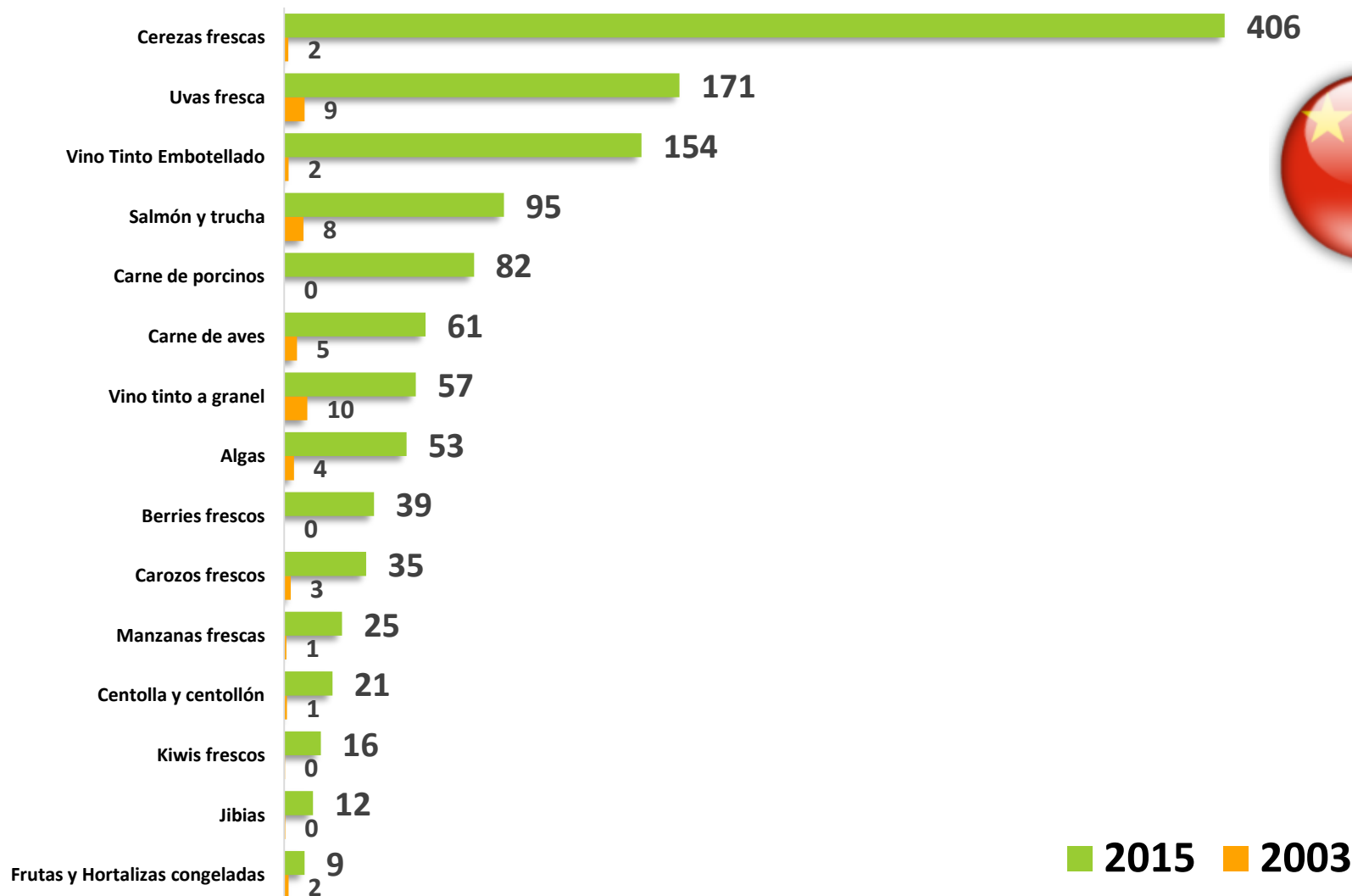


- ✓ Aperturas Fito/Zoosanitaria recientes:
Carnes, cerezas, nueces con cáscara, paltas y arándanos.



EXPORTACIONES CHILENAS DE ALIMENTOS

Envíos a China – Evolución (US\$ Millones)



EXPORTACIONES CHILENAS DE ALIMENTOS

Cuota de Mercado de los alimentos chilenos en China 2015



Arándanos
frescos

1er

PROVEEDOR
DE CHINA

US\$ 67
millones

Cerezas
frescas

1er

PROVEEDOR
DE CHINA

US\$ 532
millones

Vino a granel

1er

PROVEEDOR
DE CHINA

US\$ 62
millones

DIRECON

ACTUALIZACIÓN DEL ACUERDO DE LIBRE COMERCIO CON INDIA

INDIA

AMPLIACIÓN DEL ACUERDO DE ALCANCE PARCIAL (AAP)

El 07 de septiembre, tras 5 años de negociaciones, se suscribió con India la **Ampliación del Acuerdo de Alcance Parcial (AAP)**, instrumento vigente desde el año 2007.

La ampliación acordada permitirá aumentar la cobertura del AAP desde las 474 a alrededor de **2.807** líneas arancelarias.

Entre los alimentos chilenos que se suman y que serán beneficiados, destacan:

CEREZAS FRESCAS, CEBOLLAS, PALTAS, UVAS, KIWIS, MANDARINAS, DURAZNOS EN CONSERVA, PASTA DE TOMATES, CEREZAS EN CONSERVA, CÓCTEL DE FRUTAS, JUGOS DE UVAS Y MANZANAS.

Hay otros productos que ya estaban incorporados y cuya preferencia se ha mejorado, entre los que se cuentan:

CARNE DE CERDO Y CARNE DE AVES.

A diferencia del acuerdo original, el proceso de profundización contempla márgenes de preferencia arancelaria entre un 80% y 100%.

DIRECON

ACTUALIZACIÓN DEL ACUERDO DE LIBRE COMERCIO CON INDIA



En 2015, las importaciones de alimentos en la **India** sumaron
US\$ 9.411 millones.

Chile representó el **0,3%** de estas importaciones.

LA AMPLIACIÓN DEL ACUERDO NOS PERMITIRÁ
DIVERSIFICAR NUESTRAS EXPORTACIONES DE
ALIMENTOS AL MERCADO INDIO

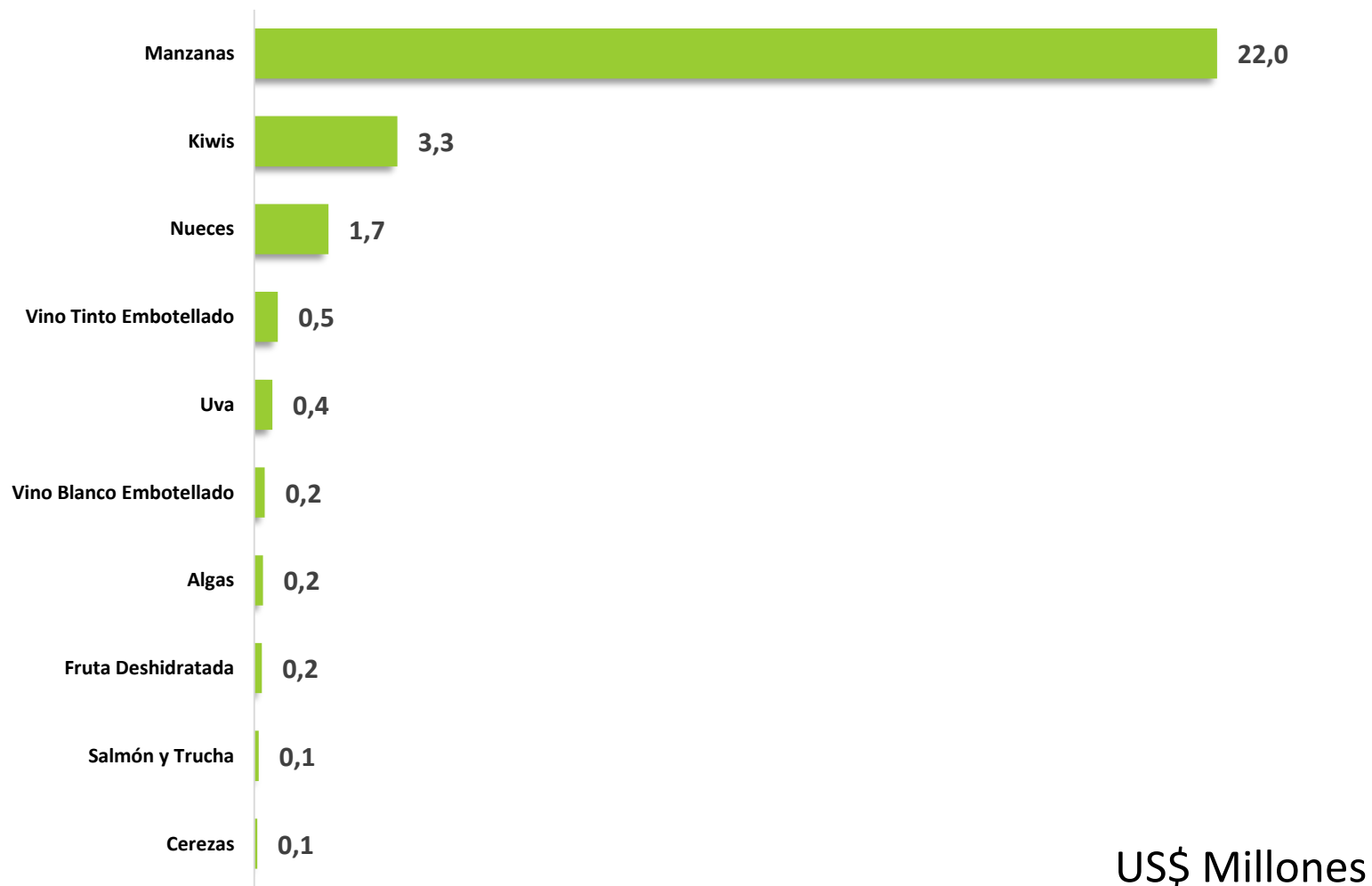
DIRECON

EXPORTACIONES DE ALIMENTOS A LA INDIA



DIRECON

Exportaciones de Alimentos a la India en 2016 (ene-oct)





WORLD TRADE
ORGANIZATION

**Conferencia Ministerial
2017 – OMC
Argentina**

La Conferencia Ministerial, que habitualmente se reúne cada dos años, es el órgano de adopción de decisiones más importante de la OMC.

**El 99,3% de
las exportaciones
chilenas están
dirigidas a países
miembros de la
OMC**

Desafíos para el sector privado en el ámbito de los acuerdos **MSF y OTC**

Participación mas activa en el sistema de notificaciones

- Ambos acuerdos contienen disciplinas relacionadas a la transparencia, donde los países tienen la posibilidad de conocer normativas previa su aplicación
- En Chile las autoridades oficiales son:
 - i. OTC: Departamento Regulatorio DIRECON,
tbt_chile@direcon.gob.cl
 - ii. MSF: División de Asuntos Internacionales SAG
sps.chile@sag.gob.cl
- Toda esta información es distribuida al sector publico y privado regularmente y esta abierta a todos lo que estén interesados en recibirla

¿Cómo mejorar o incorporarse al sistema?

- Solicitar la incorporación en las listas de distribución a los puntos de contacto
- Designar encargados temáticos
- Analizar oportunamente las regulaciones notificadas y distribuidas
- Consultar cuando existan dudas
- Hacer observaciones fundamentadas cuando estas medidas nos afecten
- Apoyarse con los puntos de contacto

Ventajas de incorporarse y ser parte del sistema

- **Previsibilidad:** “conocer que están haciendo los otros países”
- **Prepararse** para futuros cambios normativos y planificar como enfrentarlos
- **Oportunidad** “hacer saber las dudas o comentar cuando la regulación no es la adecuada”

**ESTRATEGIA DIRECON-PROCHILE
PARA EL SECTOR
ALIMENTOS Y BEBIDAS**



ESTRATEGIA DIRECON-ProChile

Sectores Apoyados

CADA SECTOR POSEE UNA ESTRATEGIA ESPECÍFICA, APOYADA EN LAS DISTINTAS HERRAMIENTAS DE DIRECON-PROCHILE.

- PRODUCTOS DEL MAR
- VINOS
- PISCO
- OTROS ALCOHOLES Y BEBIDAS
- ALIMENTOS GOURMET Y FUNCIONALES
- ACEITE DE OLIVA Y OTROS
- AGROINDUSTRIA
- FRUTOS SECOS



- FRUTA FRESCA Y HORTALIZAS
- LÁCTEOS
- CARNES
- MIEL
- SEMILLAS
- CERALES
- ALIMENTOS ORGÁNICOS

NUESTRAS HERRAMIENTAS DE
PROMOCIÓN INTERNACIONAL
PARA EL SECTOR ALIMENTOS Y BEBIDAS



FOODS FROM Chile
SOURCE OF LIFE

Chile

8D 019

TERRAIDA

TERRAIDA

8D 021

MERCOPRUIT

MERCOPRUIT

8D 023

CLUB

8D 025

subsite

ApexBrasil

Chile

Chile

Chile

Chile

Chile

Pabellón Chileno
en SIAL 2016

ProChile
MINISTERIO DE RELACIONES EXTERIORES



HERRAMIENTAS DE APOYO DIRECON-ProChile

Marcas Sectoriales de alimentos, activas en 2016



Descubra o sabor da Patagônia



Descubra o sabor do mexilhão chileno

Um fruto do mar saudável e saboroso, criado nas águas limpas e frias da patagônia, no Pacífico Sul.



Chile



www.patagoniamussel.com

HERRAMIENTAS DE APOYO DIRECON-ProChile

Marcas Sectoriales de alimentos, activas en 2017

LOS SECTORES ASOCIADOS PRESENTAN A PROCHILE UN PROYECTO DE MARCA SECTORIAL PARA LA PROMOCIÓN Y PROYECCIÓN INTERNACIONAL DE SU RUBRO EN LÍNEA CON LA MARCA PAÍS



MERLUZA
AUSTRAL

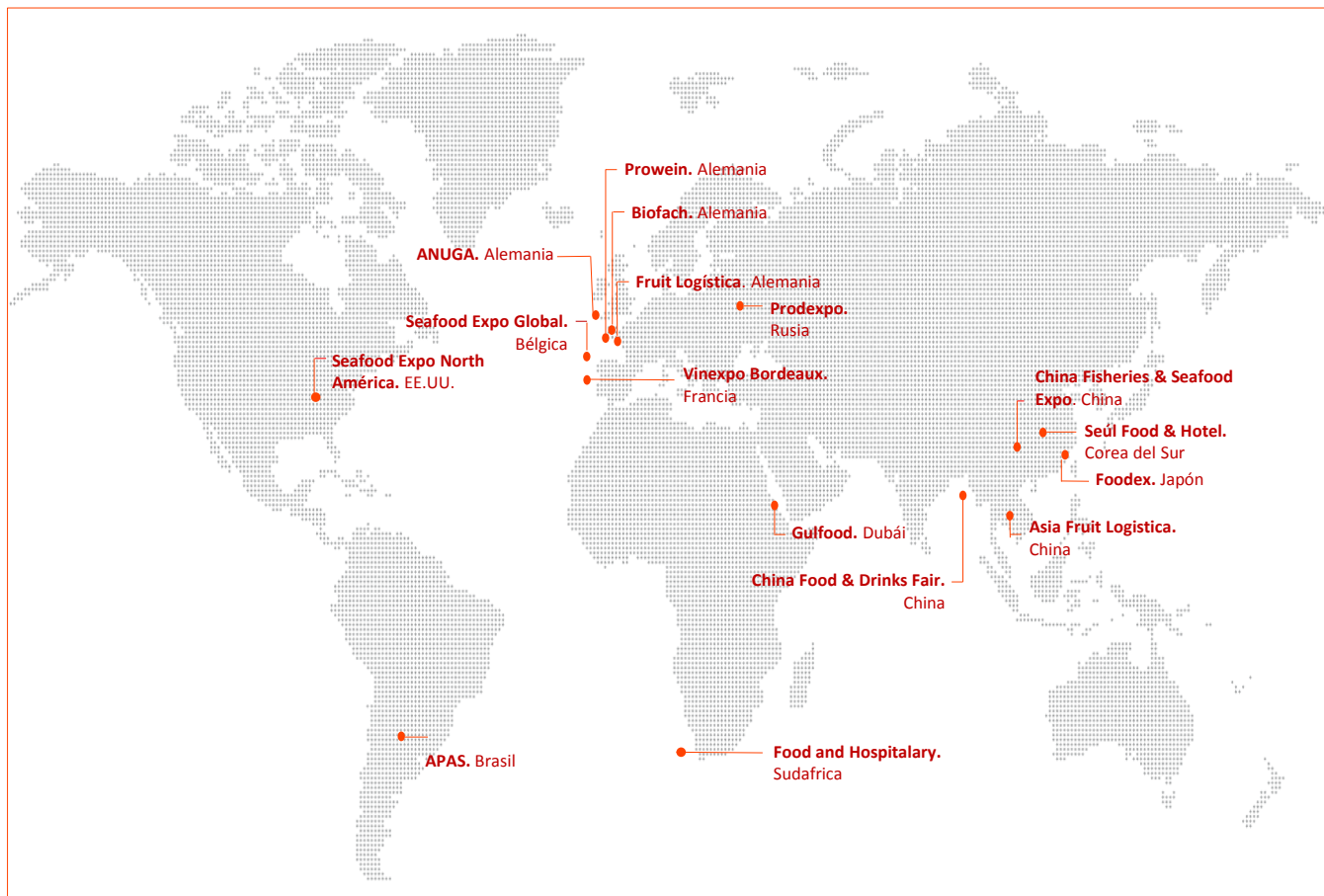
(logo se lanzará a comienzos de 2017)



8 marcas del sector ALIMENTOS tendrán actividades de promoción en 2017

HERRAMIENTAS DE APOYO DIRECON-ProChile

FERIAS INTERNACIONALES: CALENDARIO 2017



2017

Para el próximo año se proyecta participar en **16** ferias del sector

HERRAMIENTAS DE APOYO DIRECON-ProChile

FERIAS INTERNACIONALES: SALÓN DE GOURMETS 2016, ESPAÑA



HERRAMIENTAS DE APOYO DIRECON-ProChile

FERIAS INTERNACIONALES: GULFOOD 2016, DUBAI.



HERRAMIENTAS DE APOYO DIRECON-ProChile FERIAS INTERNACIONALES: FRUITLOGISTICA 2016, BERLÍN.



HERRAMIENTAS DE APOYO DIRECON-ProChile

FERIAS INTERNACIONALES: PROWEIN 2016 DUSSELDORF, ALEMANIA.



HERRAMIENTAS DE APOYO DIRECON-ProChile

Circuitos Gastronómicos 2016

SABORES DE CHILE

Herramienta para la **promoción de alimentos y bebidas** de Chile en el extranjero.

Consiste en la realización de una Misión empresarial que viaja a diferentes mercados.



2 RUTAS EN 2016

China: Guangzhou- Beijing
EE.UU.: Miami – Nueva York

CHILEAN WINE TOUR

Busca **posicionar a Chile como un país de múltiples terroirs y un productor de vinos** de gran calidad.

Consiste en Evento de degustación, seminarios especializados y visitas guiadas.



2 RUTAS EN 2016

Asia: Tailandia – Indonesia
Latam: Perú - Uruguay

Rutas 2017 en definición

HERRAMIENTAS DE APOYO DIRECON-ProChile

ChileWeek 2016

ChileWeek China



ChileWeek Estados Unidos



CENA SABORES DE CHILE

en el marco de los ChileWeek

Rutas 2017 en definición

HERRAMIENTAS DE APOYO DIRECON-ProChile

Planes Sectoriales 2016



CONJUNTO DE ACCIONES DE PROMOCIÓN DE EXPORTACIONES QUE PERMITEN CUMPLIR OBJETIVOS DE PROSPECCIÓN Y PENETRACIÓN EN LOS MERCADOS PARA LA OFERTA EXPORTABLE DE BIENES Y SERVICIOS, FUNDAMENTALMENTE, DE PYMES CON POTENCIAL EXPORTADOR.

Acciones:

- * **IDENTIFICAR** EMPRESAS PYMES A LO LARGO DE CHILE, ADEMÁS DE SUS PRODUCTOS Y EMPRENDIMIENTOS CON POTENCIAL EXPORTADOR Y EXPORTADORAS INCIPIENTES.
- * **GENERAR** AL INTERIOR DE EMPRESAS Y/O PRODUCTORES PERTENECIENTES AL SEGMENTO, LAS CAPACIDADES QUE LES PERMITAN INGRESAR AL PROCESO EXPORTADOR, FORTALECIENDO SU AUTONOMÍA EN ESTA ACTIVIDAD.
- * **TRANSFERIR** CONOCIMIENTOS Y GENERAR CAPACIDADES DE NEGOCIACIÓN EN LAS EMPRESAS CON POTENCIAL EXPORTADOR.
- * **PARTICIPAR** DE LAS ACTIVIDADES DE PROMOCIÓN INTERNACIONAL QUE PERMITAN IMPACTAR EN LA TRANSFORMACIÓN DE NO EXPORTADORES A EXPORTADORES CON UN SENTIDO DE SOSTENIBILIDAD EN EL TIEMPO.

Alimentos 2016

Pisco

Alimentos Gourmet

Alimentos Orgánicos

Productos del Mar

Alimentos 2017

Pisco

Alimentos Gourmet

Alimentos Funcionales

Alimentos Orgánicos

Productos del Mar

Cepas Patrimoniales
(Carignan y Ceba País)

HERRAMIENTAS DE APOYO DIRECON-ProChile

CONCURSO SILVOAGROPECUARIO

HERRAMIENTA DE PROCHILE CREADA PARA FOMENTAR LAS EXPORTACIONES DE:



PRODUCTOS FORESTALES
(NO INDUSTRIALES)



LICORES,
ESPUMOSOS Y VINOS



ALIMENTOS, CARNES, LÁCTEOS,
FRUTAS Y VERDURAS, SEMILLAS,
APÍCOLA, BEBIDAS, FLORES Y MÁS.

Está dirigido a todos aquellos **exportadores** o **empresas**
con potencial exportador, que produzcan o
comercialicen productos silvoagropecuarios.

HERRAMIENTAS DE APOYO DIRECON-ProChile

APERTURAS DE MERCADO REALIZADAS EN 2016

Pais	Producto	Tipo de Gestión
India	Manzanas	Reapertura
India	Nueces con/sin cáscara	Facilitación
Sri Lanka	Carozos: Duraznos, nectarines, damascos, ciruelas y cerezas	Apertura
Argentina	Arándanos	Actualización de requisitos
Brasil	System Approach de Kiwi (Actinidia deliciosa)	Facilitación
Corea	Cerezas	Apertura
Colombia	Maqui IQF	Apertura
Panamá	Requisitos fitosanitarios de cebolla	Reapertura
China	Modificación Protocolo Paltas	Facilitación
China	Exportación de Cerezas en bodegas de naves	Facilitación
China	Plan de Acción Convenio Cooperación en Inspección y Cuarentena de Frutas Frescas entre Chile y China, 2016	Mantención

HERRAMIENTAS DE APOYO DIRECON-ProChile

APERTURAS DE MERCADO – TRABAJO 2017-2018

JAPÓN

- Elaboración de System Approach para cerezas.
- Bulbos de liliium.
- Exportación de Bovinos Vivos.
- Huevos fértiles.
- Productos lácteos.
- Acordar certificado electrónico pecuario.
- Evaluar exportación de alimentos saludables.

INDIA

- Gestiones para concretar apertura de arándanos y paltas
- Apertura para otros Frutos secos y deshidratados.
- Apertura de carne y subproductos de ovino.
- Evaluar exportaciones de nuevas Frutas frescas.

OFICINA DE CHILE EN INDONESIA Y ASEAN

- Lograr permiso de entrada por puerto de Yakarta.
- Reconocimiento a Chile como país libre de mosca de fruta.
- Reconocimiento del Sistema de Inocuidad chileno.
- Ampliar malla de productos (cítricos, paltas, etc).
- Bulbos de liliium.
- Llegar con productos con mayor valor agregado.

HERRAMIENTAS DE APOYO DIRECON-ProChile

APERTURAS DE MERCADO – TRABAJO 2017-2018

COREA DEL SUR

- Aperturas de mercado para cereza fresca y Carne ovina.
- Evaluar oportunidades de exportación para cosméticos, alimentación para animales, alimentos saludables.
- Granadas.
- Reconocimiento de equivalencia de certificación orgánica.

CHINA

- Apertura para peras, granadas, cítricos y tunas.
- Nectarines.
- Frutas congeladas.
- Avellanas sin cáscara.
- Bovinos de engorda.
- Miel.

MÉXICO

- Higos, paltas, limones, granadas, Mandarinas y clementinas, semillas espárrago, calabaza, ají, plantas de vid.
- Habilitación de plantas, ingredientes en pizzas, zonificación influenza aviar, requisitos de animales para zoológicos y aves de exhibición y recreación, lana peinada de ovino, cueros curtidos.

HERRAMIENTAS DE APOYO DIRECON-ProChile

APERTURAS DE MERCADO – TRABAJO 2017-2018

CENTROAMÉRICA

- Carne de ave y cerdo a CARICOM.
- Lácteos a Jamaica.

BRASIL

- Bulbos de Liliium.
- Exportación de Frutos y arilos de Granada
- Exportación de material de propagación: plantas de arándanos y estacas de vid
- Homologación de Sistemas de Certificación Orgánica
- Convenio de cooperación con EMBRAPA en ciencia y tecnología aplicada al Agro

ESTADOS UNIDOS

- Systems Approach de uva de mesa para las regiones del Norte de Chile (Atacama, Coquimbo y Valparaíso).
- Systems Approach para Chirimoyas.

DIRECON

DESAFÍOS 2017 Y MÁS ALLÁ



Comercio Electrónico

Direcon y ProChile han suscrito convenios de trabajo con las principales plataformas de ecommerce de China: **Alibaba y JD.com**

Alibaba: El convenio considera prioritaria la difusión de la oferta nacional de productos como fruta fresca, fruta deshidratada y seca, vinos y productos del mar.

JD.com: a través de este convenio se creará un pabellón virtual exclusivo para el vino chileno.



Cadenas Globales de Valor

La **Alianza del Pacífico** implementó a contar del 01 de mayo de 2016, la **ACUMULACIÓN DE ORIGEN** en la producción exportable de los cuatro países miembros, lo cual permitirá dinamizar el comercio intra AP sobre todo en el caso de los alimentos frescos como frutas, verduras, carnes y lácteos.



Sustentabilidad y cambio climático

Mesa de Huella Ambiental
Esta iniciativa, coordinada por Direcon y ProChile, busca generar un espacio de discusión entre el sector público y el empresarial respecto a diversas materias (**ECOETIQUETADO, CONSUMO Y PRODUCCIÓN SUSTENTABLE**); para contar con información relevante que les permita ser más sustentables y competitivos, y conocer las iniciativas en los mercados de destino más exigentes.



**Internacionalización de las
PYMES y de las Regiones
Mayor inclusión de la Mujer
en las exportaciones**

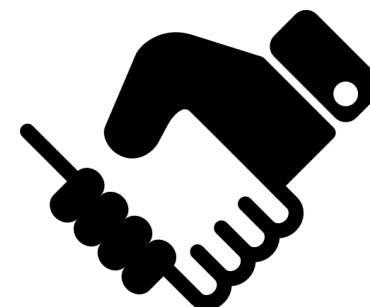
MUJER EXPORTA

Programa de DIRECON-ProChile que busca contribuir a que más empresas de mujeres se sumen a las exportaciones a través de acciones de promoción tendientes a incorporarlas al comercio internacional, mejorando los niveles de equidad de género.



Convergencia AP y MERCOSUR

De cara a este nuevo siglo, Chile ha propuesto una convergencia en la diversidad que considera los distintos modelos de desarrollo de los países de la región, especialmente entre los dos principales esquemas de integración regional: **Alianza del Pacífico y Mercosur**. Es necesario entonces continuar con el diálogo acompañado de acciones pragmáticas, graduales y complementarias entre ambos bloques.



**Profundización de los
Acuerdos Existentes**

Chile necesita renegociar la totalidad de sus tratados de libre comercio (TLC) para incluir nuevos capítulos o disciplinas, dependiendo del grado de profundidad con el que se pueda ir avanzando.

Estas disciplinas se refieren a:

- GÉNERO**
- ECOMMERCE**
- SERVICIOS**
- ACUMULACIÓN DE ORIGEN
PYMES**
- FACILITACIÓN DE COMERCIO
SERVICIOS**



DIRECON
Ministerio de
Relaciones Exteriores

Gobierno de Chile

GRACIAS



DIRECON
Ministerio de
Relaciones Exteriores

Gobierno de Chile

www.direcon.gob.cl
[@direcon_chile](https://twitter.com/direcon_chile)